

JAVEA OUTDOOR

[R&S désirée, 2022]



[ITA] Caratteristiche Tecniche

Tecnica: Wilton
 Lavorazione: bouclé h.6 mm
 Composizione: 100% PET riciclato, da esterno, sottofondo in lattice naturale, anallergico e antibatterico.
 Peso: 2,6 Kg/m² ±3%.
 Colore: sabbia, sacco o terra.

[FRA] Caractéristiques Techniques

Technique: Wilton
 Réalisation: bouclé h.6 mm
 Composition: 100% PET recyclé, sous-couche en latex naturel anallergique et anti-bactérien.
 Poids: 2,6 kg/m² ±3%.
 Coloris: sable, toile de jute ou terre.

[ESP] Características Técnicas

Técnica: Wilton
 Labor: bouclé h.6 mm
 Composición: 100% PET reciclado, con sustrato de látex natural, analérgico y antibacteriano.
 Peso: 2,6 Kg/m² ±3%.
 Color: arena, costal o tierra.

[ENG] Technical Features

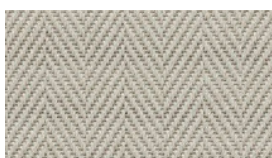
Technique: Wilton
 Manufacturing process: bouclé h.6 mm
 Composition: 100% recycled PET natural non-allergenic and antibacterial latex underlay.
 Weight: 2,6 Kg/m² ±3%.
 Colour: sand, sackcloth or umber.

[DEU] Technische Eigenschaften

Webtechnik: Wilton
 Verarbeitung: bouclé h.6 mm
 Material: 100% recyceltes PET Neuseelandwolle, Rückseite aus anallergischem und antibakteriellem Naturkautschuk.
 Gewicht: 2,6 kg/m² ±3%
 Farben: Sand, Sackbeige oder Erdbraun.



10 SABBIA SAND



TWEED 10 SABBIA SAND



15 SACCO SACKCLOTH



TWEED 15 SACCO SACKCLOTH



20 TERRA UMBER



TWEED 20 TERRA UMBER

